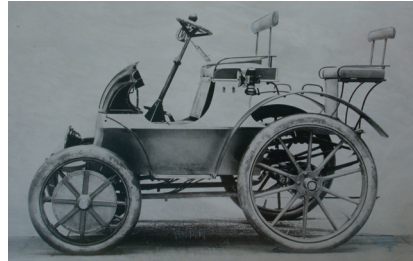
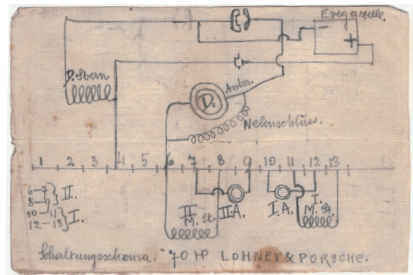


Ferdinand Porsche Genesis des Genies

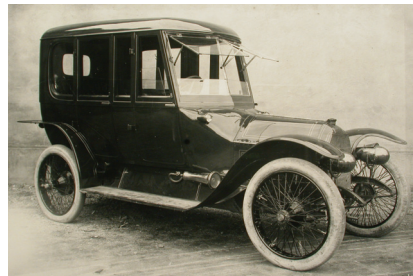
Geleitwort	vii
Vorwort	viii



Kapitel 1: Am Lohner-Porsche Modell 27 waren Aufbau und Batteriekasten federnd auf dem Chassis montiert. Auf das lautlos herannahende Fahrzeug mußte eine Ballhupe am Lenkrad aufmerksam machen.



Kapitel 3: In Form von einfachen Skizzen in seinem Notizbuch arbeitete Porsche die Geschwindigkeitsregelung seiner leistungsstarken Mixte-Wagen von 1905 mit Panhard-Motor aus.



Kapitel 5: Nicht ganz so "aerodynamisch" wie die Limousine auf dem 9/20 PS-Chassis stellte doch die Armbruster-Karosserie auf dem Fahrgestell des 9/27 Alpenwagen von 1912 einen nicht weniger gelungenen Entwurf dar.



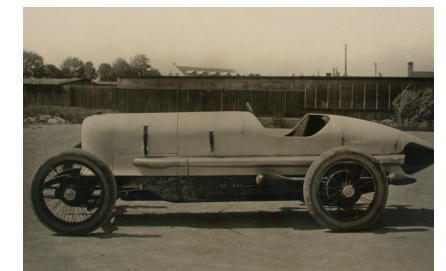
Kapitel 7: Am 6. Juli 1916 wurde Ferdinand Porsche auf dem Fabrikhof in Wiener Neustadt das Offizierskreuz des Kaiser-Franz-Joseph-Ordens mit der Kriegsspange verliehen, als eine deutliche Anerkennung seiner Verdienste als Austro-Daimler-Direktor.

1	Eintritt ins 20. Jahrhundert 1900	1
	Lohner-Porsche • Eine Epoche der Erneuerungen • Der erste Renn-„Porsche“ • Beharrlichkeit als Porsches Markenzeichen • Porsches Hybrid-System • Der Lohner-Porsche-Elektrowagen	
2	Anfänge in Böhmen 1875–1900	18
	Lohner entscheidet sich für das Elektroauto • Porsches Jugendjahre • Porsches Radnabenmotor • Kurzgutachten von Prof. Dr. Ferdinand Porsche	
3	Elektrisierende Automobile 1900–1905	34
	Lohner-Porsche-Mixte-Wagen • Emil Jellinek zeigt Interesse an Lohner-Porsche • Verbesserungen an den Mixte-Wagen • Mixte-Renner • Porsche als Fahrer für Erzherzog Franz Ferdinand • Lohner-Porsche-Serienproduktion • Veränderungen 1905 • Ein Comeback der Radnabenmotoren?	
4	Jellineks Traum 1906–1908	72
	Ein modernes Werk in Wiener Neustadt • Die Allianz Lohner-Porsche-Jellinek • Übergang zum Hinterradantrieb • Das Ende der Elektrowagen	
5	Es lebe Austro-Daimler 1906–1914	94
	Der Maja-Wagen • Aus dem Maja wird ein Austro-Daimler • Das Modell 16/18 PS • Sporteinsätze als Entwicklungsarbeit	
6	Rennsport im Blut 1909–1911	142
	Die Prinz-Heinrich-Fahrt 1909 • Die Wagen müssen schneller werden • Obenliegende Nockenwellen • Die Entwicklung des neuen Wagens • Der Prinz-Heinrich-Wagen von 1910 im Einsatz • Der erste richtige Sportwagen • Was der Sieger Direktor Porsche erzählt	
7	Kreativ im Krieg 1910–1918	186
	Die motorisierte Armee • Transportzüge für die Straße • Karl Rabe und das Motorpferd • Militärische Ehrungen • Herr Direktor Porsche erzählt über seine Fahrt	

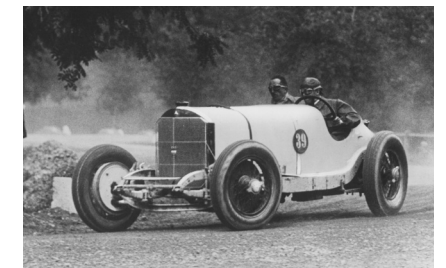
8	Der Luftfahrt zu Diensten 1909–1918	224
	Luftschiffmotoren von Austro-Daimler • Erste Flüge am Steinfeld • Porsches Vierzylinder-Flugmotor • Der Vierzylinder im Dienst • Die Lohner-Taube • Sechszylinder-Flugmotoren • Weiterentwicklungen und Projekte	
9	Grandiose Sechszylinder 1918–1923	286
	Das Kaiserreich zerfällt • Neubeginn in Wiener Neustadt • Zukunftspläne • Der Austro-Daimler AD 617 • Der kleinere Sechszylinder ADM • Bergkönig Hans Stuck im ADM	
10	Sascha als Retter 1921–1923	326
	Graf Alexander „Sascha“ Kolowrat • Der Sascha-Wagen • Sascha-Rennwagen ADS-R • Targa-Florio-Einsatz • Weitere Rennerfolge • ADS II-R als Grand-Prix-Wagen • Das Ende der Renneinsätze und des ADS	
11	Stuttgart ruft 1919–1926	368
	Meinungsverschiedenheiten bei Austro-Daimler • Weggang zu Daimler nach Deutschland • Porsches Mercedes-Rennwagen	
12	Sternschnuppen 1923–1928	392
	Kompressor-Sechszylinder • Mercedes-Benz SS und SSK entstehen • Lastwagen, Dieselmotoren, Flugmotoren und Panzer • Ein Kleinwagen für Daimler-Benz • Vertrauensverlust	
13	Zwischenspiel in der Steiermark 1928–1930	424
	Heimkehr nach Österreich • Finanzkrise und Weggang aus Steyr	
14	Genie zu Diensten 1930–1934	452
	Selbständiger Automobil-Konstrukteur • Aufträge von Wanderer und Auto Union • Große Projekte für Porsches Team • Einige Ideen zur Rennwagen-Konstruktion der Vergangenheit, Gegenwart und Zukunft	
	Literaturverzeichnis	468
	Index	470
	Bildnachweis	484
	Über den Autor	485
	Nachwort	486



Kapitel 8: Auf dem Steinfeld entließ Porsche ein weiteres Flugzeug mit einem seiner Motoren zu einem Testflug mit der kleinen Pilotin Lilli Steinschneider auf dem hinteren Sitz.



Kapitel 10: Ferdiand Porsche konnte auf das aerodynamisch überzeugende Gesamtbild seines Grand Prix-Wagens von 1922 stolz sein. Am ADS II-R waren auch Reminiszenzen an den Prinz-Heinrich-Wagen von 1910 zu erkennen.



Kapitel 12: Passend zu Porsches langjähriger Beziehung zum Semmering-Bergrennen fand der erste Einsatz des Mercedes SSK 1928 in Österreich statt. Rudi Caracciola wurde Gesamtsieger und verbesserte seinen eigenen Rekord aus dem Jahr 1926.



Kapitel 14: Die Zeiten, in denen Ferdinand Porsche seine Konstruktionen noch selbst im Renneinsatz bewegte, lagen weit zurück. Er zögerte jedoch nicht, seinen Typ 22, auch als „P-Wagen“ bezeichnet, einmal auszuprobieren.